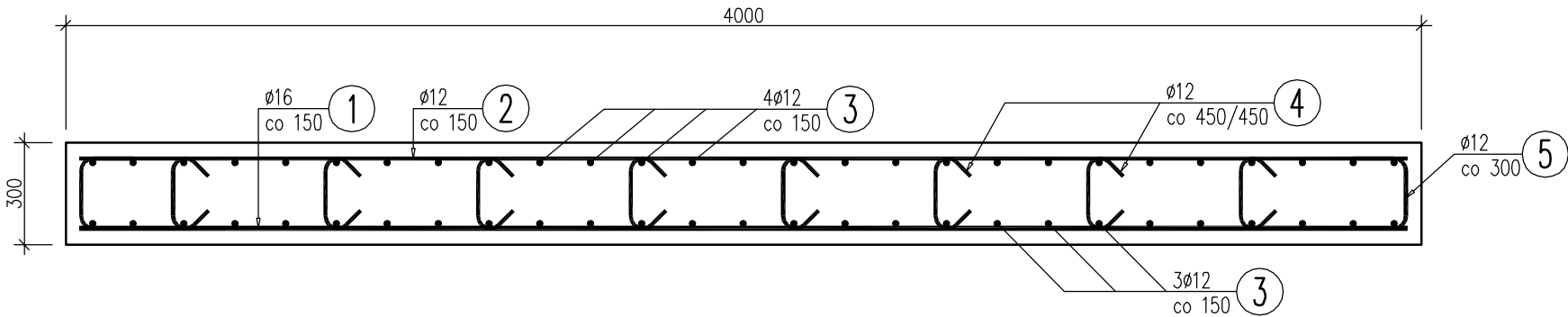


PŁYTA PRZEJŚCIOWA

1:20



1 56Ø16 L=3920 mm

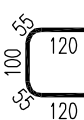
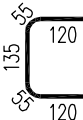
2 56Ø12 L=3920 mm

3 54Ø12 L=8200 mm

4 145Ø12 L=425 mm

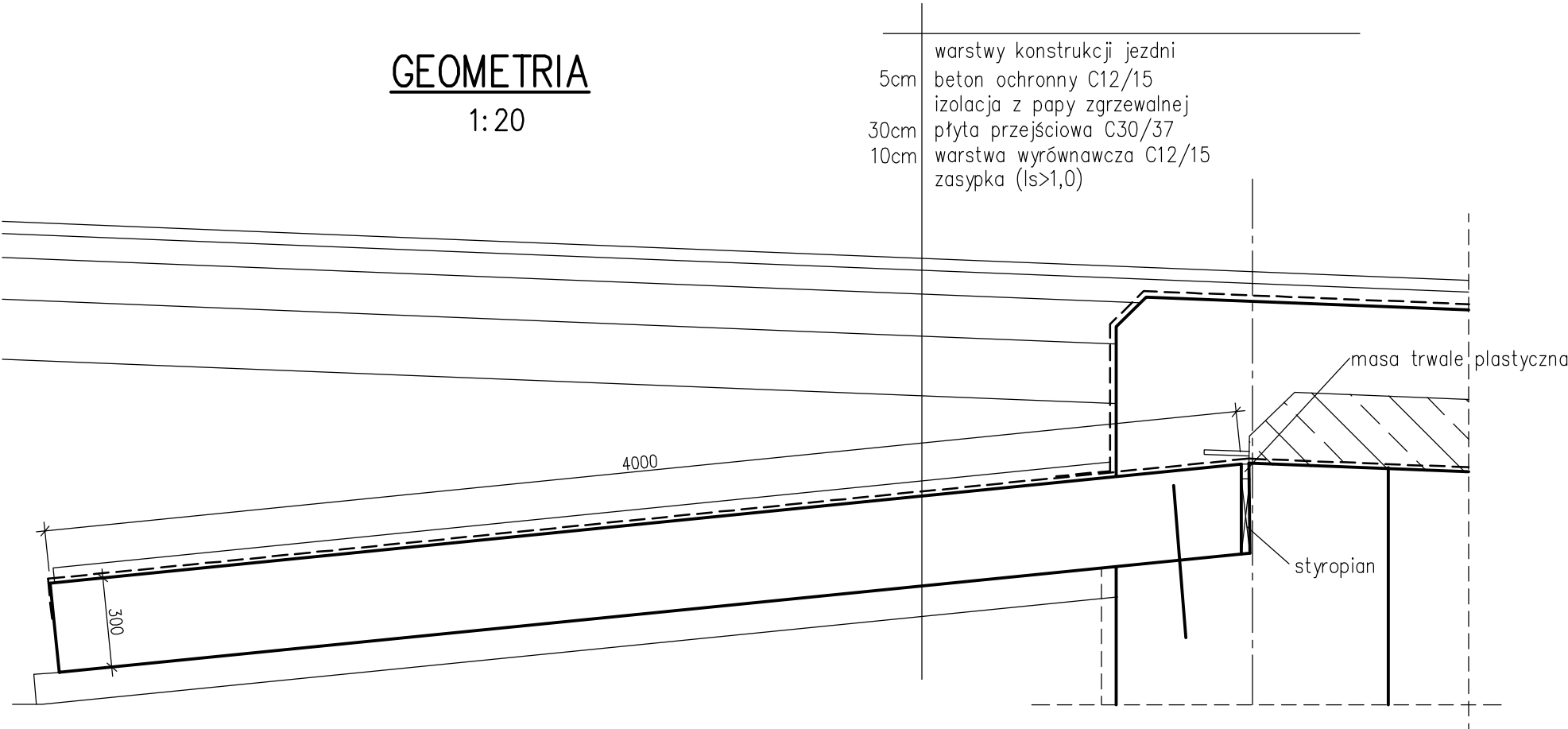
5 38Ø12 L=485 mm

6 28Ø12 L=455 mm



GEOMETRIA

1:20



WYKAZ ZBROJENIA

Nr pręta	Średnica	Liczba	Długość	Długość ogólna [m]		Uwagi
				B500SP	B500SP	
	[mm]	[szt]	[mm]	Ø12	Ø16	
Element: Płyta przejściowa						
1	Ø16	56	3920		219,52	
2	Ø12	56	3920	219,52		
3	Ø12	54	8200	442,8		
4	Ø12	145	425	61,63		
5	Ø12	38	485	18,43		
6	Ø12	28	455	12,74		
Długość razem			[m]	755,12	219,52	
Masa jednostkowa			[kg/m]	0,888	1,578	
Masa razem			[kg]	670,5	346,4	
Masa ogólna			[kg]	1017		
Wykonać 2 szt.			2 x 1017 = 2034 kg			

Beton: C30/37 V = 2x10 m3 = 20 m3

Stal zbroj.: B500SP kl.C G = 2034 kg

- Otulina prętów równa 4 cm.
- Podano długości osiowe prętów.
- Podano długości osiowe prętów.

MK

MOST KOMPLEKS
Rafał Pik

43-480 Wisła
ul. Towarowa 31

tel.: +48 504 674 595
www.mostkompleks.pl
e-mail: mk@mostkompleks.pl

INWESTOR: POWIATOWY ZARZĄD DRÓG PUBLICZNYCH
ul. BOBRECKA 29, 43-300 CIESZYN

NAZWA OPRACOWANIA: ROZBIÓRKA ISTNIEJĄCEGO I BUDOWA NOWEGO MOSTU
NA POTOKU DZIEHCINKA W RAMACH ROZBUDOWY DROGI POWIATOWEJ 2672S
- UL. DZIEHCINKA W WIŚLE

STADIUM: PW	TYTUŁ RYSUNKU: WYPOSAŻENIE PŁYTA PRZEJŚCIOWA			DATA: GRUDZIEŃ 2021
FUNKCJA:	IMIĘ I NAZWISKO:	UPRAWNIENIA/SPECJALNOŚĆ:	PODPIS:	SKALA: 1:20
PROJEKTANT:	mgr inż. Rafał Pik	SLK/1109/PWOM/05 mostowa bez ogr.		NR RYS.
SPRAWDZAJĄCY:	mgr inż. Tomasz Bąpski	SLK/4459/PWOM/12 mostowa bez ogr.		WY.2